

# Servisná príručka Dell™ Inspiron™ 1440

[Skôr než začnete](#)

[Batéria](#)

[Pevný disk](#)

[Optická jednotka](#)

[Kryt modulov](#)

[Pamäťové moduly](#)

[Bezdrôtová karta Mini-Card](#)

[Stredový riadiaci kryt](#)

[Klávesnica](#)

[Doska s tlačidlom napájania](#)

[Opierka dlaní](#)

[Display](#)

[Kamera \(voliteľná\)](#)

[Interná karta s bezdrôtovou technológiou Bluetooth®](#)

[Reproduktory](#)

[Karta USB](#)

[Systémová doska](#)

[Chladič procesora](#)

[Modul procesora](#)

[Gombíková batéria](#)

[Dcérska doska](#)

[Západka batérie](#)

[Aktualizácia systému BIOS](#)

## Poznámky, varovania a výstrahy



**POZNÁMKA:** POZNÁMKA uvádza dôležité informácie, ktoré umožňujú lepšie využitie počítača.



**VAROVANIE:** UPOZORNENIE označuje možné poškodenie hardvéru alebo stratu údajov a uvádza, ako sa vyhnúť problému.



**VÝSTRAHA:** VÝSTRAHA označuje možné poškodenie majetku, osobné zranenie alebo smrť.

Vyhradzujeme si právo meniť informácie bez predchádzajúceho upozornenia.  
Autorské práva © 2009 spoločnosť Dell Inc. Všetky práva vyhradené.

Reprodukcia týchto materiálov akýmkoľvek spôsobom bez písomného súhlasu spoločnosti Dell Inc. je prísne zakázaná.

Ochranné známky používané v tomto texte: *Dell*, logo *DELL* a *Inspiron* sú ochranné známky spoločnosti Dell Inc.; *Bluetooth* je registrovaná ochranná známka spoločnosti Bluetooth SIG, Inc. a spoločnosť Dell ju používa na základe licencie; *Microsoft*, *Windows*, *Windows Vista* a tlačidlo Štart systému *Windows Vista* sú buď ochranné známky, alebo registrované ochranné známky spoločnosti Microsoft Corporation v Spojených štátoch a/alebo v iných krajinách.

Ostatné ochranné známky a obchodné názvy sa v tejto príručke môžu používať ako odkazy na spoločnosti, ktoré si uplatňujú nárok na tieto známky a názvy ich výrobkov. Spoločnosť Dell Inc. sa zrieka akéhokoľvek nároku na vlastníctvo iných než vlastných ochranných známok a obchodných názvov.

Model PP42L

Jún 2009 Rev. A00



[Späť na stranu s obsahom](#)

## Kryt modulov

Servisná príručka Dell™ Inspiron™ 1440

- [Demontáž krytu modulov](#)
- [Montáž krytu modulov](#)

**⚠ VÝSTRAHA:** Pred prácou vnútri počítača si prečítajte bezpečnostné pokyny, ktoré ste dostali s vašim počítačom. Ďalšie informácie o bezpečnosti a overených postupoch nájdete na stránke so zákonnými požiadavkami na adrese [www.dell.com/regulatory\\_compliance](http://www.dell.com/regulatory_compliance).

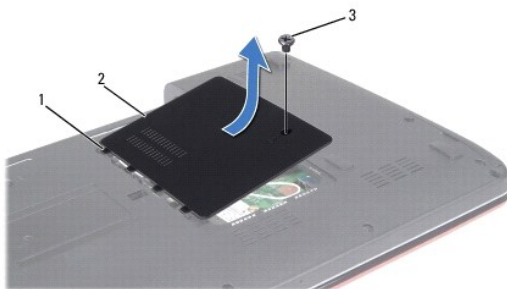
**⚠ VAROVANIE:** Ak chcete predísť elektrostatickému výboju, použite uzemňovací náramok alebo sa opakovane dotýkajte nenatretého kovového povrchu počítača (napríklad zadného panela).

**⚠ VAROVANIE:** Váš počítač smie opravovať len oprávnený servisný technik. Záruka sa nevzťahuje na poškodenie spôsobené servisom, ktorý nebol schválený spoločnosťou Dell™.

**⚠ VAROVANIE:** Aby ste predišli poškodeniu systémovej dosky, vyberte hlavnú batériu (pozri [Odpojenie batérie](#)) predtým, než začnete pracovať vnútri počítača.

### Demontáž krytu modulov

1. Dodržuje postupy uvedené v časti [Skôr než začnete](#).
2. Vyberte batériu (pozrite [Odpojenie batérie](#)).
3. Odskrutkujte skrutku, ktorá upevňuje kryt modulu k základni počítača.
4. Nadvihnite kryt modulu z počítača pod uhlom, aký je zobrazený na obrázku.



1	zarážky krytu modulu (4)	2	Kryt modulov
3	skrutka		

### Montáž krytu modulov

1. Zarovnajte zarážky na kryte modulu s otvormi na základni počítača a jemne ich zacvaknite na miesto.
2. Zaskrutkujte skrutku, ktorá upevňuje kryt modulu k základni počítača.
3. Vložte batériu (pozrite [Inštalácia batérie](#)).

[Späť na stranu s obsahom](#)



[Späť na stranu s obsahom](#)

## Skôr než začnete

Servisná príručka Dell™ Inspiron™ 1440

- [Odporúčané nástroje](#)
- [Vypnutie počítača](#)
- [Skôr ako začnete pracovať vo vnútri vášho počítača](#)

Táto časť obsahuje postupy týkajúce sa vybratia a inštalovania komponentov počítača. Ak nie je uvedené inak, predpokladá sa, že sú pri každom postupe splnené tieto podmienky:

1. Vykonalí ste kroky, ktoré uvádza časť [Vypnutie počítača](#) a [Skôr ako začnete pracovať vo vnútri vášho počítača](#).
1. Prečítali ste si bezpečnostné informácie dodané spolu s počítačom.
1. Komponent možno vymeniť, alebo ak bol zakúpený zvlášť, inštalovať tak, že vykonáte postup odstránenia v opačnom poradí krokov.



## Odporúčané nástroje

Postupy uvedené v tomto dokumente môžu vyžadovať použitie nasledujúcich nástrojov:

1. malý plochý skrutkovač
1. krížový skrutkovač
1. plastové páčidlo
1. CD s aktualizáciou BIOS alebo spustiteľný aktualizčný program dostupný na webovej stránke technickej podpory spoločnosti Dell na adrese [support.dell.com](http://support.dell.com)


## Vypnutie počítača


 **VAROVANIE:** Skôr než vypnete počítač, uložte a zatvorte všetky otvorené súbory a zatvorte všetky otvorené programy, aby ste zabránili strate údajov.

1. Uložte a zatvorte všetky otvorené súbory a ukončíte všetky otvorené programy.
2. V systéme Windows Vista® kliknite na **Štart** , kliknite na šípku  a potom kliknite na položku **Vypnúť**. Počítač sa vypne, keď sa skončí vypínací proces operačného systému.
3. Skontrolujte vypnutie počítača a všetkých pripojených zariadení. Pokiaľ sa počítač a pripojené zariadenia nevypnú automaticky po ukončení operačného systému, stlačte a podržte tlačidlo napájania, kým sa počítač nevypne.


## Skôr ako začnete pracovať vo vnútri vášho počítača

Dodržiavajte nasledujúce bezpečnostné pokyny kvôli ochrane počítača pred možným poškodením a svojej osobnej bezpečnosti.

 **VÝSTRAHA:** Pred prácou vnútri počítača si prečítajte bezpečnostné pokyny, ktoré ste dostali s vašim počítačom. Ďalšie informácie o bezpečnosti a overených postupoch nájdete na stránke so zákonnými požiadavkami na adrese [www.dell.com/regulatory\\_compliance](http://www.dell.com/regulatory_compliance).

 **VAROVANIE:** S komponentmi a kartami zaobchádzajte opatrne. Nedotýkajte sa komponentov alebo kontaktov na karte. Kartu držte za okraje alebo za kovový nosný držiak. Komponenty, ako procesor, držte za okraje a nie za kolíky.

 **VAROVANIE:** Váš počítač smie opravovať len oprávnený servisný technik. Poškodenie v dôsledku servisu, ktorý nie je oprávnený spoločnosťou Dell, nespadá pod ustanovenia záruky.

 **VAROVANIE:** Ak odpájate kábel, potiahnite ho za prípojku alebo pevnú časť zásuvky, ale nie za samotný kábel. Niektoré káble majú konektor zaistený záložkami; pred odpojením takéhoto kábla stlačte záložku. Spojovacie články od seba odpájajte plynulým ťahom rovným smerom, aby ste zabránili ohnutiú kolíkov. Skôr než kábel pripojíte, presvedčte sa, či sú obidva konektory správne orientované a zarovnané.

 **VAROVANIE:** V záujme predchádzania poškodeniu počítača vykonajte predtým, než začnete s prácou vo vnútri počítača, nasledovné kroky.

1. Pracovný povrch musí byť rovný a čistý, aby sa nepoškriabal kryt počítača.
2. Vypnite počítač (pozrite [Vypnutie počítača](#)).
3. Ak je váš počítač pripojený na dokovaciu stanicu (ak je v doku), odpojte ho. Pokyny nájdete v dokumentácii, ktorú ste dostali k dokovacej stanici.



 **VAROVANIE:** Ak chcete odpojiť sieťový kábel, najskôr odpojte kábel z počítača a potom ho odpojte zo sieťového zariadenia.

4. Z počítača odpojte všetky telefónne alebo sieťové káble.
5. Stlačte a vysuňte všetky nainštalované karty zo zásuvky na kartu ExpressCard alebo čítačku pamäťových kariet 7 v 1.
6. Odpojte počítač a všetky pripojené zariadenia z elektrických zásuviek.
7. Vyberte batériu (pozrite [Odpojenie batérie](#)).
8. Otočte počítač hornou stranou nahor, otvorte displej a stlačením tlačidla napájania uzemnite systémovú dosku.

---

[Späť na stranu s obsahom](#)



[Späť na stranu s obsahom](#)

## Aktualizácia systému BIOS

Servisná príručka Dell™ Inspiron™ 1440

- [Aktualizácia systému BIOS z CD](#)
- [Aktualizácia systému BIOS z pevného disku](#)

Ak sa s novou systémovou doskou dodáva na CD programová aktualizácia systému BIOS, spustíte systém BIOS z CD. Ak nemáte aktualizčný program systému BIOS na CD, aktualizujte BIOS z pevného disku.

---

### Aktualizácia systému BIOS z CD

1. Presvedčte sa, či je sieťový adaptér pripojený a či je hlavná batéria správne nainštalovaná.



**POZNÁMKA:** Ak na spustenie aktualizácie systému BIOS používate aktualizčný program BIOS z CD disku, pred vložením CD disku nastavte počítač, tak aby zaviedol systém z CD disku.

2. Vložte CD s aktualizčným programom BIOS a reštartuje počítač. Postupujte podľa pokynov, ktoré sa zobrazia na obrazovke. Počítač pokračuje v zavádzaní a aktualizuje nový systém BIOS. Po skončení aktualizácie sa počítač automaticky reštartuje.
3. Stlačením klávesu <F2> počas režimu POST prejdite do programu pre nastavenie systému.
4. Stlačte tlačidlo <F9>, aby ste obnovili predvolené nastavenia počítača.
5. Stlačte kláves <Esc>, zvolte **Save changes and reboot** (Uložiť zmeny a reštartovať) a stlačením klávesu <Enter> uložte zmeny konfigurácie.
6. Vyberte CD s aktualizčným programom systému BIOS z jednotky a reštartujte počítač.

---

### Aktualizácia systému BIOS z pevného disku

1. Presvedčte sa, či je sieťový adaptér zasunutý do zásuvky, či je hlavná batéria správne nainštalovaná a či je pripojený sieťový kábel.
2. Zapnite počítač.
3. Na adrese [support.dell.com](http://support.dell.com) nájdite najnovšiu aktualizáciu systému BIOS pre váš počítač.
4. Kliknite na prepojenie **Drivers & Downloads** → **Select Model** (Ovládače a prevzatie → Vyberte model).
5. Vyberte typ výrobku v zozname **Select Your Product Family** (Vyberte rad svojho výrobku).
6. Vyberte značku výrobku v zozname **Select Your Product Line** (Vyberte líniu svojho výrobku).
7. Vyberte číslo modelu výrobku v zozname **Select Your Product Model** (Vyberte model svojho výrobku).



**POZNÁMKA:** Ak ste vybrali iný model a chcete začať odznova, kliknite na položku **Start Over** (Začať znova) v pravej hornej časti ponuky.

8. Kliknite na položku **Confirm** (Potvrdiť).
  9. Na obrazovke sa objaví zoznam s výsledkami. Kliknite na **BIOS**.
  10. Kliknutím na prepojenie **Download Now** (Prevziať teraz) si stiahnete najnovší súbor systému BIOS. Zobrazí sa okno **File Download** (Prevzatie súboru).
  11. Kliknutím na možnosť **Save** (Uložiť) uložíte súbor na pracovnú plochu. Súbor sa preveze na pracovnú plochu.
  12. Keď sa zobrazí okno **Download Complete** (Prevzatie je ukončené), kliknite na **Close** (Zavrieť). Na pracovnej ploche sa zobrazí ikona súboru, ktorá má rovnaký názov ako prevzatý aktualizčný súbor systému BIOS.
  13. Dvakrát kliknite na ikonu súboru na pracovnej ploche a postupujte podľa pokynov na obrazovke.
-



[Späť na stranu s obsahom](#)



[Späť na stranu s obsahom](#)

## Interná karta s bezdrôtovou technológiou Bluetooth®

Servisná príručka Dell™ Inspiron™ 1440

- [Vybratie karty Bluetooth](#)
- [Vrátenie karty Bluetooth](#)

**⚠ VÝSTRAHA:** Pred prácou vnútri počítača si prečítajte bezpečnostné pokyny, ktoré ste dostali s vašim počítačom. Ďalšie informácie o bezpečnosti a overených postupoch nájdete na stránke so zákonnými požiadavkami na adrese [www.dell.com/regulatory\\_compliance](http://www.dell.com/regulatory_compliance).

**⚠ VAROVANIE:** Ak chcete predísť elektrostatickému výboju, použite uzemňovací náramok alebo sa pravidelne dotýkajte nenatretého kovového povrchu počítača.

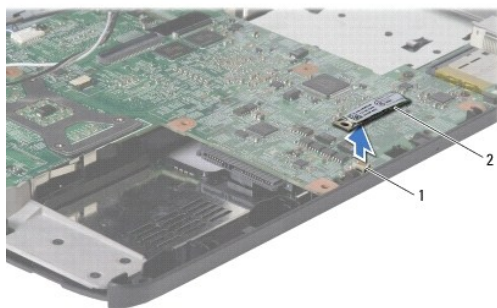
**⚠ VAROVANIE:** Váš počítač smie opravovať len oprávnený servisný technik. Záruka sa nevzťahuje na poškodenie spôsobené servisom, ktorý nebol schválený spoločnosťou Dell™.

**⚠ VAROVANIE:** Aby ste predišli poškodeniu systémovej dosky, vyberte hlavnú batériu (pozri [Odpojenie batérie](#)) predtým, než začnete pracovať vnútri počítača.

Ak ste si objednali počítač s bezdrôtovou technológiou Bluetooth, je v počítači už nainštalovaná príslušná karta.

### Vybratie karty Bluetooth

1. Postupujte podľa pokynov uvádzaných v časti [Skôr než začnete](#).
2. Vyberte batériu (pozrite [Odpojenie batérie](#)).
3. Demontujte kryt modulov (pozri časť [Demontáž krytu modulov](#)).
4. Vyberte pamäťový(é) modul(y) (pozri [Demontáž pamäťového modulu\(ov\)](#)).
5. Demontujte pevný disk (pozri [Demontáž pevného disku](#)).
6. Odpojte jednotku optického disku (pozri [Demontáž optickej jednotky](#)).
7. Demontujte stredný riadiaci kryt (pozri [Demontáž stredového riadiaceho krytu](#)).
8. Demontujte klávesnicu (pozri [Demontáž klávesnice](#)).
9. Vyberte dosku s tlačidlom napájania (pozri [Demontáž dosky s tlačidlom napájania](#)).
10. Demontujte opierku dlaní (pozri [Demontáž opierky dlaní](#)).
11. Nadvihnute kartu a odpojte ju od konektora systémovej dosky.



1	konektor systémovej dosky	2	karta Bluetooth
---	---------------------------	---	-----------------

### Vrátenie karty Bluetooth



1. Zarovnajete konektor na karte Bluetooth s konektorom na systémovej doske a stlačíte kartu Bluetooth.
2. Namontujete späť opierku dlaní (pozri [Opätovná inštalácia opierky dlaní](#)).
3. Namontujete späť dosku s tlačidlom napájania (pozri [Vrátenie dosky s tlačidlom napájania](#)).
4. Namontujete späť klávesnicu (pozri [Opätovná inštalácia klávesnice](#)).
5. Nainštalujete stredný riadiaci kryt (pozri [Opätovná inštalácia stredového riadiaceho krytu](#)).
6. Namontujete späť optickú jednotku (pozri [Spätná inštalácia optickej jednotky](#)).
7. Namontujete späť pevný disk (pozri [Výmena pevného disku](#)).
8. Vráťte pamäťové moduly (pozri [Spätná inštalácia pamäťových modulov](#)).
9. Demontujete kryt modulov (pozri časť [Montáž krytu modulov](#)).
10. Vložte batériu (pozrite [Inštalácia batérie](#)).

---

[Späť na stranu s obsahom](#)



[Späť na stranu s obsahom](#)

## Kamera (voliteľná)

Servisná príručka Dell™ Inspiron™ 1440

• [Vybratie kamery](#)

• [Výmena kamery](#)

**⚠ VÝSTRAHA:** Pred prácou vnútri počítača si prečítajte bezpečnostné pokyny, ktoré ste dostali s vaším počítačom. Ďalšie informácie o bezpečnosti a overených postupoch nájdete na stránke so zákonnými požiadavkami na adrese [www.dell.com/regulatory\\_compliance](http://www.dell.com/regulatory_compliance).

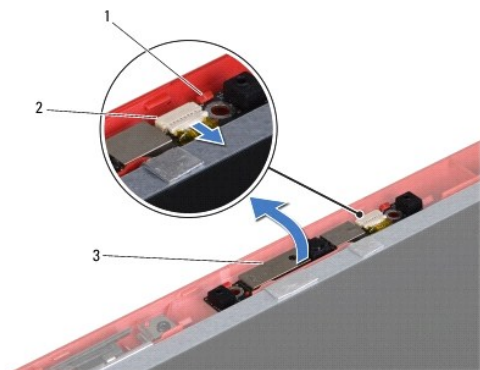
**⚠ VAROVANIE:** Aby ste predišli elektrostatickému výboju, uzemnite sa pomocou uzemňovacieho pásika na zápästí alebo opakovaným dotýkaním sa nenatretého kovového povrchu (ako napr. zásuvky na zadnej strane počítača).

**⚠ VAROVANIE:** Váš počítač smie opravovať len oprávnený servisný technik. Záruka sa nevzťahuje na poškodenie spôsobené servisom, ktorý nebol schválený spoločnosťou Dell™.

**⚠ VAROVANIE:** Aby ste predišli poškodeniu systémovej dosky, vyberte hlavnú batériu (pozri [Odpojenie batérie](#)) predtým, než začnete pracovať vnútri počítača.

### Vybratie kamery

1. Dodržuje postupy uvedené v časti [Skôr než začnete](#).
2. Demontujte zostavu displeja (pozri [Demontáž zostavy displeja](#)).
3. Demontujte rám displeja (pozri [Demontáž rámu displeja](#)).
4. Odpojte kábel kamery od konektora na module kamery.
5. Uvoľnite modul kamery zo západiek na kryte displeja.
6. Odoberte modul kamery.



1	západky (2)	2	konektor kábla kamery
3	modul kamery		

### Výmena kamery

1. Zaistíte modul kamery pomocou západiek na kryte displeja.
2. Pripojíte kábel kamery ku konektoru na module kamery.



3. Nainštalujte rám displeja (pozri [Opätovná inštalácia rámu displeja](#)).
4. Namontujte zostavu displeja (pozri [Spätná montáž zostavy displeja](#)).

---

[Späť na stranu s obsahom](#)



[Späť na stranu s obsahom](#)

## Stredový riadiaci kryt

Servisná príručka Dell™ Inspiron™ 1440

- [Demontáž stredového riadiaceho krytu](#)
- [Opätovná inštalácia stredového riadiaceho krytu](#)

**⚠ VÝSTRAHA:** Pred prácou vnútri počítača si prečítajte bezpečnostné pokyny, ktoré ste dostali s vaším počítačom. Ďalšie informácie o bezpečnosti a overených postupoch nájdete na stránke so zákonnými požiadavkami na adrese [www.dell.com/regulatory\\_compliance](http://www.dell.com/regulatory_compliance).

**⚠ VAROVANIE:** Ak chcete predísť elektrostatickému výboju, použite uzemňovací náramok alebo sa pravidelne dotýkajte nenatretého kovového povrchu počítača.

**⚠ VAROVANIE:** Váš počítač smie opravovať len oprávnený servisný technik. Záruka sa nevzťahuje na poškodenie spôsobené servisom, ktorý nebol schválený spoločnosťou Dell™.

**⚠ VAROVANIE:** Aby ste predišli poškodeniu systémovej dosky, vyberte hlavnú batériu (pozri [Odpojenie batérie](#)) predtým, než začnete pracovať vnútri počítača.

### Demontáž stredového riadiaceho krytu

1. Postupujte podľa pokynov v časti [Skôr než začnete](#).
2. Vyberte batériu (pozrite [Odpojenie batérie](#)).
3. Počítač prevráťte hornou stranou nahor a otvorte displej ako to bude najviac možné.

**⚠ VAROVANIE:** Pri vyberaní stredového riadiaceho kábla buďte maximálne opatrný. Kryt je veľmi krehký.

4. Stredový riadiaci kryt vypáčte plastovým rydlom zo zadnej časti počítača.
5. Uvoľnite stredový riadiaci kryt.



1	stredový riadiaci kryt
---	------------------------

### Opätovná inštalácia stredového riadiaceho krytu

1. Zarovnajzte záružky pod stredovým riadiacim krytom s otvormi na opierke dlaní a zacvaknite kryt na svoje miesto.
2. Vložte batériu (pozrite [Inštalácia batérie](#)).

[Späť na stranu s obsahom](#)



[Späť na stranu s obsahom](#)

## Gombíková batéria

Servisná príručka Dell™ Inspiron™ 1440

- [Demontáž mincovej batérie](#)
- [Opätovná inštalácia mincovej batérie](#)

**⚠ VÝSTRAHA:** Pred prácou vnútri počítača si prečítajte bezpečnostné pokyny, ktoré ste dostali s vašim počítačom. Ďalšie informácie o bezpečnosti a overených postupoch nájdete na stránke so zákonnými požiadavkami na adrese [www.dell.com/regulatory\\_compliance](http://www.dell.com/regulatory_compliance).

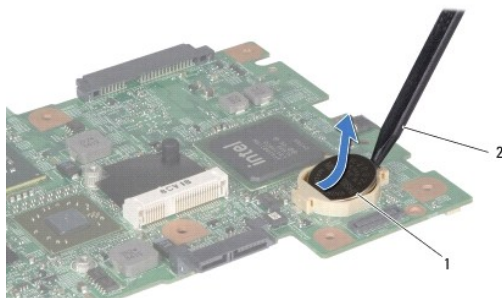
**⚠ VAROVANIE:** Ak chcete predísť elektrostatickému výboju, použite uzemňovací náramok alebo sa pravidelne dotýkajte nenatretého kovového povrchu počítača.

**⚠ VAROVANIE:** Váš počítač smie opravovať len oprávnený servisný technik. Záruka sa nevzťahuje na poškodenie spôsobené servisom, ktorý nebol schválený spoločnosťou Dell™.

**⚠ VAROVANIE:** Aby ste predišli poškodeniu systémovej dosky, vyberte hlavnú batériu (pozri [Odpojenie batérie](#)) predtým, než začnete pracovať vnútri počítača.

### Demontáž mincovej batérie

1. Dodržuje postupy uvedené v časti [Skôr než začnete](#).
2. Dodržujte pokyny od [krok 2](#) do [krok 16](#) v časti [Demontáž systémovej dosky](#).
3. Použite rydlo z umelej hmoty na vypáčenie gombíkovej batérie zo slotu.



1	gombíková batéria	2	rydlo z plastu
---	-------------------	---	----------------

### Opätovná inštalácia mincovej batérie

1. Držte gombíkovú batériu s kladným pólom nahor.
2. Zasuňte gombíkovú batériu do objímky a opatrne ju zatlačte, kým nenaskočí do objímky.
3. Dodržujte pokyny od [krok 4](#) do [krok 19](#) v časti [Inštalácia systémovej dosky](#).

[Späť na stranu s obsahom](#)



[Späť na stranu s obsahom](#)

## Modul procesora

Servisná príručka Dell™ Inspiron™ 1440

- [Demontáž modulu procesora](#)
- [Spätná inštalácia modulu procesora](#)

**⚠ VÝSTRAHA:** Pred prácou vnútri počítača si prečítajte bezpečnostné pokyny, ktoré ste dostali s vaším počítačom. Ďalšie informácie o bezpečnosti a overených postupoch nájdete na stránke so zákonnými požiadavkami na adrese [www.dell.com/regulatory\\_compliance](http://www.dell.com/regulatory_compliance).

**⚠ VAROVANIE:** Ak chcete predísť elektrostatickému výboju, použite uzemňovací náramok alebo sa opakovane dotýkajte nenatretého kovového povrchu počítača (napríklad zadného panela).

**⚠ VAROVANIE:** Aby ste pri vyberaní alebo inštalácii procesora predišli prerušovaniu kontaktu medzi vačkovou skrutkou objímky ZIF a procesorom, mierne zatlačte na stred procesora a súčasne otáčajte vačkovou skrutkou.

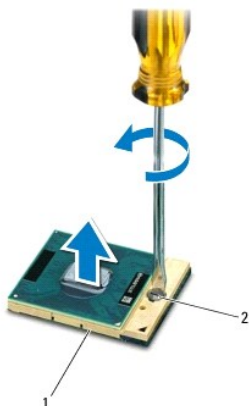
**⚠ VAROVANIE:** Aby nedošlo k poškodeniu procesora, pri otáčaní vačkovej skrutky držte skrutkovač kolmo na procesor.

**⚠ VAROVANIE:** Váš počítač smie opravovať len oprávnený servisný technik. Záruka sa nevzťahuje na poškodenie spôsobené servisom, ktorý nebol schválený spoločnosťou Dell™.

**⚠ VAROVANIE:** Aby ste predišli poškodeniu systémovej dosky, vyberte hlavnú batériu (pozri [Odpojenie batérie](#)) predtým, než začnete pracovať vnútri počítača.

## Demontáž modulu procesora

1. Dodržujte postupy uvedené v časti [Skôr než začnete](#).
2. Demontujte chladič procesora (pozri [Demontáž chladiča procesora](#)).
3. Na uvoľnenie objímky ZIF použite malý plochý skrutkovač a vačkovú skrutku objímky ZIF otáčajte proti smeru chodu hodinových ručičiek, kým ju neodskrutkujete až po zarážku vačky.



1	objímka ZIF	2	vačková skrutka objímky ZIF
---	-------------	---	-----------------------------


**⚠ VAROVANIE:** S cieľom zabezpečiť maximálne chladenie procesora nedotýkajte sa oblastí prenosu tepla na chladiacej zostave procesora. Mastnota vašej pokožky môže obmedziť schopnosť prenosu tepla tepelnými podložkami.

**⚠ VAROVANIE:** Pri vyberaní modulu procesora ťahajte modul priamo nahor. Dbajte, aby ste neohli kolíky na procesore.

4. Vydvihnite modul procesora z objímky ZIF.

## Spätná inštalácia modulu procesora



 **POZNÁMKA:** Ak inštalujete nový procesor, dostanete novú chladiacu sústavu s namontovanou tepelnou podložkou alebo novú podložku s pokynmi na správnu inštaláciu.

1. Dodržujte postupy uvedené v časti [Skôr než začnete](#).
2. Zarovnajte roh kolíka 1 modulu procesora s rohom kolíka 1 objímky ZIF a zasuňte modul procesora.

 **POZNÁMKA:** Na rohu kolíka 1 modulu procesora je trojuholník, ktorý sa zarovná s trojuholníkom na rohu kolíka 1 objímky ZIF.

Keď je modul procesora správne nasadený, všetky štyri rohy budú zarovnané v rovnakej výške. Ak je niektorý roh modulu vyššie než ostatné, modul nie je správne nainštalovaný.

 **VAROVANIE:** Aby nedošlo k poškodeniu procesora, pri otáčaní vačkovej skrutky držte skrutkovač kolmo na procesor.

3. Dotiahnite objímku ZIF otáčaním vačkovej skrutky v smere chodu hodinových ručičiek a upevnite modul procesora k systémovej doske.
4. Namontujte späť chladič procesora (pozri [Opätovná inštalácia chladiča procesora](#)).

---

[Späť na stranu s obsahom](#)



[Späť na stranu s obsahom](#)

## Chladič procesora

### Servisná príručka Dell™ Inspiron™ 1440

- [Demontáž chladiča procesora](#)
- [Opätovná inštalácia chladiča procesora](#)

**⚠ VÝSTRAHA:** Pred prácou vnútri počítača si prečítajte bezpečnostné pokyny, ktoré ste dostali s vašim počítačom. Ďalšie informácie o bezpečnosti a overených postupoch nájdete na stránke so zákonnými požiadavkami na adrese [www.dell.com/regulatory\\_compliance](http://www.dell.com/regulatory_compliance).

**⚠ VÝSTRAHA:** Ak z počítača vyberiete chladič procesora, keď je chladič horúci, **nedotýkajte sa kovového puzdra chladiča procesora**.

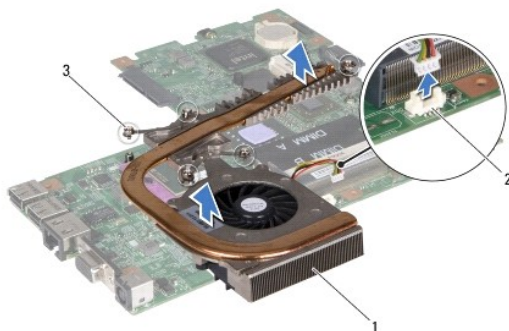
**⚠ VAROVANIE:** Ak chcete predísť elektrostatickému výboju, použite uzemňovací náramok alebo sa opakovane dotýkajte nenatretého kovového povrchu počítača (napríklad zadného panela).

**⚠ VAROVANIE:** Váš počítač smie opravovať len oprávnený servisný technik. Záruka sa nevzťahuje na poškodenie spôsobené servisom, ktorý nebol schválený spoločnosťou Dell™.

**⚠ VAROVANIE:** Aby ste predišli poškodeniu systémovej dosky, vyberte hlavnú batériu (pozri [Odpojenie batérie](#)) predtým, než začnete pracovať vnútri počítača.

## Demontáž chladiča procesora

1. Dodržuje postupy uvedené v časti [Skôr než začnete](#).
2. Dodržujte pokyny od [krok 2](#) do [krok 16](#) v časti [Demontáž systémovej dosky](#).
3. Odpojte kábel ventilátora od konektora na systémovej doske.
4. Postupne (označené na chladiči procesora) uvoľnite päť skrutiek so zapustenou hlavou, ktoré zaisťujú chladič procesora na systémovej doske.



1	chladič procesora	2	konektor kábla ventilátora
3	skrutky so zapustenou hlavou (5)		

5. Vydvihnite chladič procesora z počítača.

## Opätovná inštalácia chladiča procesora

**🔧 POZNÁMKA:** Pôvodnú tepelnú podložku môžete použiť znova, ak vraciate pôvodný procesor aj chladič. Ak vymieňate buď procesor alebo chladič, použite tepelnú podložku, ktorá je dodaná v súbore, aby ste zabezpečili tepelnú vodivosť.

**🔧 POZNÁMKA:** Tento postup predpokladá, že už ste vybrali chladič procesora a ste pripravený ho vrátiť.

1. Zarovnajte päť skrutiek so zapustenou hlavou na chladiči procesora s otvormi na skrutky na systémovej doske a skrutky zaskrutkujte v zostupnom poradí.
2. Pripojte kábel ventilátora ku konektoru na systémovej doske.
3. Dodržujte pokyny od [krok 4](#) do [krok 19](#) v časti [Inštalácia systémovej dosky](#).



[Spět na stranu s obsahem](#)



[Späť na stranu s obsahom](#)

## Dcérska doska

Servisná príručka Dell™ Inspiron™ 1440

- [Demontáž dcérskej dosky](#)
- [Opätovná inštalácia dcérskej dosky](#)

**⚠ VÝSTRAHA:** Pred prácou vnútri počítača si prečítajte bezpečnostné pokyny, ktoré ste dostali s vaším počítačom. Ďalšie informácie o bezpečnosti a overených postupoch nájdete na stránke so zákonnými požiadavkami na adrese [www.dell.com/regulatory\\_compliance](http://www.dell.com/regulatory_compliance).

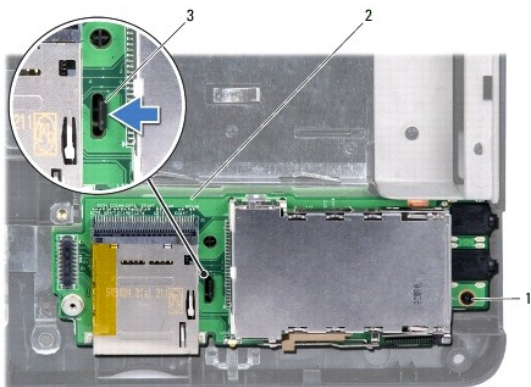
**⚠ VAROVANIE:** Ak chcete predísť elektrostatickému výboju, použite uzemňovací náramok alebo sa pravidelne dotýkajte nenatretého kovového povrchu počítača.

**⚠ VAROVANIE:** Váš počítač smie opravovať len oprávnený servisný technik. Záruka sa nevzťahuje na poškodenie spôsobené servisom, ktorý nebol schválený spoločnosťou Dell™.

**⚠ VAROVANIE:** Aby ste predišli poškodeniu systémovej dosky, vyberte hlavnú batériu (pozri [Odpojenie batérie](#)) predtým, než začnete pracovať vnútri počítača.

## Demontáž dcérskej dosky

1. Dodržuje postupy uvedené v časti [Skôr než začnete](#).
2. Demontujte systémovú dosku (pozri [Demontáž systémovej dosky](#)).
3. Odskrutkujte skrutku, ktorá upevňuje dcérsku dosku k základni počítača.
4. Uvoľnite západku, ktorá zaisťuje dcérsku dosku k základni počítača a nadvihnite dcérsku dosku zo základne počítača.



1	skrutka	2	dcérska doska
3	západka		

## Opätovná inštalácia dcérskej dosky

1. Zaistíte dcérsku dosku so západkou na základni počítača.
2. Založte späť skrutku, ktorá upevňuje dcérsku dosku k základni počítača.
3. Znovu nainštalujte systémovú dosku (pozri [Inštalácia systémovej dosky](#)).

[Späť na stranu s obsahom](#)



[Späť na stranu s obsahom](#)

## Displej

### Servisná príručka Dell™ Inspiron™ 1440

- [Zostava displeja](#)
- [Rám displeja](#)
- [Panel displeja](#)
- [Kábel panela displeja](#)

**⚠ VÝSTRAHA:** Pred prácou vnútri počítača si prečítajte bezpečnostné pokyny, ktoré ste dostali s vaším počítačom. Ďalšie informácie o bezpečnosti a overených postupoch nájdete na stránke so zákonnými požiadavkami na adrese [www.dell.com/regulatory\\_compliance](http://www.dell.com/regulatory_compliance).

**⚠ VAROVANIE:** Ak chcete predísť elektrostatickému výboju, použite uzemňovací náramok alebo sa pravidelne dotýkajte nenatretého kovového povrchu počítača.

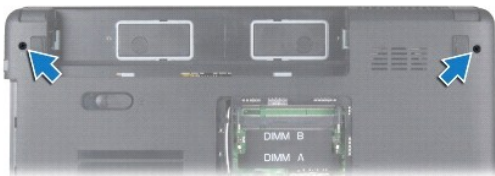
**⚠ VAROVANIE:** Váš počítač smie opravovať len oprávnený servisný technik. Záruka sa nevzťahuje na poškodenie spôsobené servisom, ktorý nebol schválený spoločnosťou Dell™.

**⚠ VAROVANIE:** Aby ste predišli poškodeniu systémovej dosky, vyberte hlavnú batériu (pozri [Odpojenie batérie](#)) predtým, než začnete pracovať vnútri počítača.

## Zostava displeja

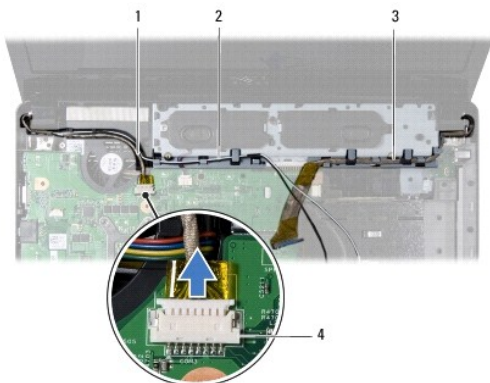
### Demontáž zostavy displeja

1. Dodržuje postupy uvedené v časti [Skôr než začnete](#).
2. Vyberte batériu (pozrite [Odpojenie batérie](#)).
3. Demontujte kryt modulov (pozri časť [Demontáž krytu modulov](#)).
4. Vyberte pamäťový(é) modul(y) (pozri [Demontáž pamäťového modulu\(ov\)](#)).
5. Demontujte pevný disk (pozri [Demontáž pevného disku](#)).
6. Odpojte jednotku optického disku (pozri [Demontáž optickej jednotky](#)).
7. Odstráňte dve skrutky zo základne počítača.



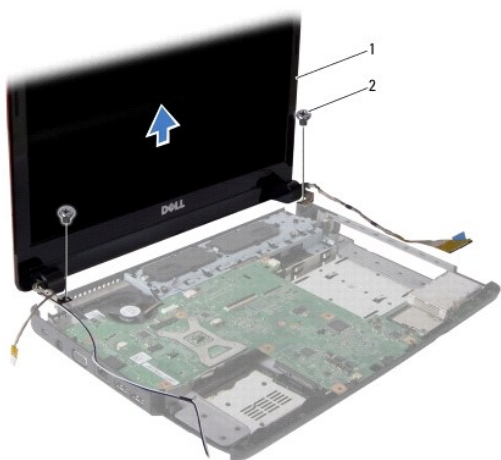
8. Demontujte stredný radiaci kryt (pozri [Demontáž stredového radiaceho krytu](#)).
9. Demontujte klávesnicu (pozri [Demontáž klávesnice](#)).
10. Vyberte dosku s tlačidlom napájania (pozri [Demontáž dosky s tlačidlom napájania](#)).
11. Demontujte opierku dlaní (pozri [Demontáž opierky dlaní](#)).
12. Odpojte kábel kamery od konektora systémovej dosky.
13. Poznačte si smerovania anténnych káblov karty Mini-Card, kábla kamery a kábla displeja a vyberte káble zo smerovacích vodičov.





1	kábel kamery	2	anténne káble karty Mini-Card
3	kábel displeja	4	konektor kábla kamery

14. Vyberte dve skrutky, ktoré upevňujú zostavu displeja k základni počítača.



1	zostava displeja	2	skrutky (2)
---	------------------	---	-------------

15. Nadvihnite a vytiahnite zostavu displeja zo základne počítača.

## Spätná montáž zostavy displeja

1. Vložte zostavu displeja na svoje miesto a vráťte dve skrutky, ktoré upevňujú zostavu displeja k základni počítača.
2. Nasmerujte anténne káble karty Mini-Card, kábel kamery a kábel displeja cez smerovacie vodidla.
3. Pripojte kábel kamery ku konektoru systémovej dosky.
4. Namontujte späť opierku dlaní (pozri [Opätovná inštalácia opierky dlaní](#)).
5. Namontujte späť dosku s tlačidlom napájania (pozri [Demontáž dosky s tlačidlom napájania](#)).
6. Namontujte späť klávesnicu (pozri [Opätovná inštalácia klávesnice](#)).
7. Nainštalujte stredný riadiaci kryt (pozri [Opätovná inštalácia stredového riadiaceho krytu](#)).
8. Nainštalujte späť dve skrutky v spodnej časti počítača.



9. Namontujte späť optickú jednotku (pozri [Spätná inštalácia optickej jednotky](#)).
  10. Namontujte späť pevný disk (pozri [Výmena pevného disku](#)).
  11. Vráťte pamäťové moduly (pozri [Spätná inštalácia pamäťových modulov](#)).
  12. Demontujte kryt modulov (pozri časť [Montáž krytu modulov](#)).
  13. Vložte batériu (pozrite [Inštalácia batérie](#)).
- 

## Rám displeja

### Demontáž rámu displeja

 **VAROVANIE:** Rám displeja je veľmi krehký. Pri jeho odstraňovaní buďte opatrní, aby ste predišli poškodeniu rámu.

1. Demontujte zostavu displeja (pozri [Demontáž zostavy displeja](#)).
2. Prstami opatrne vypáčte vnútornú hranu rámu displeja.



1	rám displeja
---	--------------

3. Odstráňte rám displeja.

### Opätovná inštalácia rámu displeja

1. Znovu zarovnajte rám displeja nad panel displeja a zľahka ho zatlačte na miesto.
  2. Namontujte zostavu displeja (pozri [Spätná montáž zostavy displeja](#)).
- 

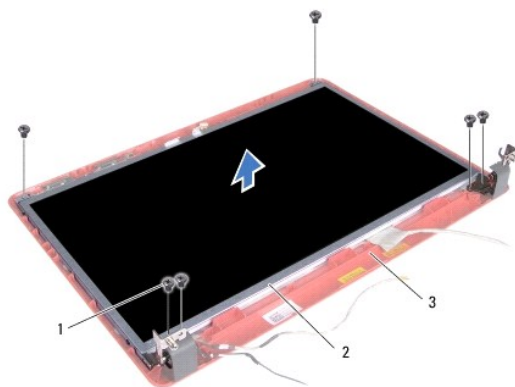
## Panel displeja

### Demontáž zobrazovacieho panela

1. Demontujte zostavu displeja (pozri [Demontáž zostavy displeja](#)).
2. Demontujte rám displeja (pozri [Demontáž rámu displeja](#)).
3. Odskrutkujte šesť skrutiek, ktoré zaisťujú panel displeja na kryte displeja.
4. Vyberte káble karty Mini-Card, kábel kamery a kábel displeja z otočných západiek.

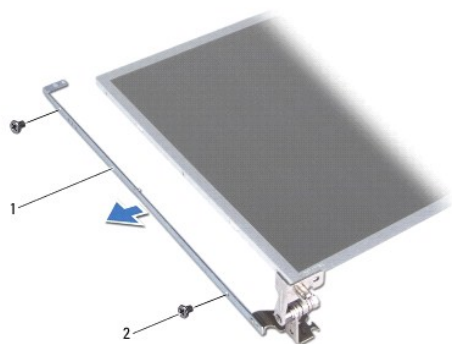


5. Vyberte panel displeja.



1	skrutky (6)	2	panel displeja
3	kryt displeja		

6. Odskrutkujte štyri skrutky, ktoré zaistujú držiaky panela displeja na paneli displeja.



1	držiaky panela displeja (2)	2	skrutky (4)
---	-----------------------------	---	-------------

## Spätná inštalácia panela displeja

1. Zložte späť štyri skrutky, ktoré zaistujú držiaky panela displeja na paneli displeja.
2. Zarovnajte otvory pre skrutky na paneli displeja s otvormi na kryte displeja.
3. Nasmerujte káble karty Mini-Card, kábel kamery a kábel displeja cez otočné západky.
4. Zložte späť šesť skrutiek, ktoré zaistujú panel displeja na kryte displeja.
5. Nainštalujte rám displeja (pozri [Opätovná inštalácia rámu displeja](#)).
6. Namontujte zostavu displeja (pozri [Spätná montáž zostavy displeja](#)).

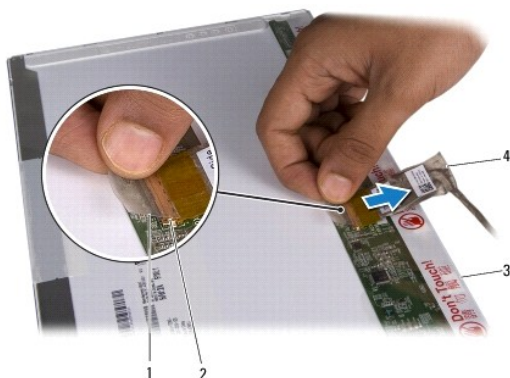
## Kábel panela displeja

### Vybratie kábla panela displeja

1. Dodržuje postupy uvedené v časti [Skôr než začnete](#).



2. Demontujte zostavu displeja (pozri [Demontáž zostavy displeja](#)).
3. Demontujte rám displeja (pozri [Demontáž rámu displeja](#)).
4. Demontujte panel displeja (pozri [Demontáž zobrazovacieho panela](#)).
5. Otočte panel displeja a umiestnite ho na čistý povrch.
6. Nadvihnute vodivú pásku, ktorá zaistuje kábel panela displeja na konektore dosky displeja a odpojte kábel panela displeja.



1	vodivá páska	2	konektor na doske displeja
3	zadná strana panelu displeja	4	kábel panela displeja

## Opätovná inštalácia kábla panela displeja

1. Pripojte kábel panela displeja ku konektoru dosky displeja a zaistite ho s vodivou páskou.
2. Nainštalujte panel displeja (pozri [Spätná inštalácia panela displeja](#)).
3. Nainštalujte rám displeja (pozri [Opätovná inštalácia rámu displeja](#)).
4. Namontujte zostavu displeja (pozri [Spätná montáž zostavy displeja](#)).

---

[Späť na stranu s obsahom](#)



[Späť na stranu s obsahom](#)

## Pevný disk

Servisná príručka Dell™ Inspiron™ 1440

- [Demontáž pevného disku](#)
- [Výmena pevného disku](#)

**⚠ VÝSTRAHA:** Pred prácou vnútri počítača si prečítajte bezpečnostné pokyny, ktoré ste dostali s vašim počítačom. Ďalšie informácie o bezpečnosti a overených postupoch nájdete na stránke so zákonnými požiadavkami na adrese [www.dell.com/regulatory\\_compliance](http://www.dell.com/regulatory_compliance).

**⚠ VÝSTRAHA:** Ak z počítača vyberiete pevný disk, keď je horúci, nedotýkajte sa kovového krytu pevného disku.

**⚠ VAROVANIE:** Skôr, ako odpojíte pevný disk, vypnite počítač (pozri [Vypnutie počítača](#)), aby ste zabránili strate údajov. Neodpájajte pevný disk, ak je počítač zapnutý alebo je v režime spánku.

**⚠ VAROVANIE:** Pevné disky sú mimoriadne krehké. Počas manipulácie s pevným diskom buďte opatrní.

**⚠ VAROVANIE:** Váš počítač smie opravovať len oprávnený servisný technik. Poškodenie v dôsledku servisu, ktorý nie je oprávnený spoločnosťou Dell, nespadá pod ustanovenia záruky.

**⚠ VAROVANIE:** Aby ste predišli poškodeniu systémovej dosky, vyberte hlavnú batériu (pozri [Odpojenie batérie](#)) predtým, než začnete pracovať vnútri počítača.

**🔧 POZNÁMKA:** Spoločnosť Dell neručí za kompatibilitu, ani neposkytuje podporu pre pevné disky získané z iných zdrojov, než od spoločnosti Dell.

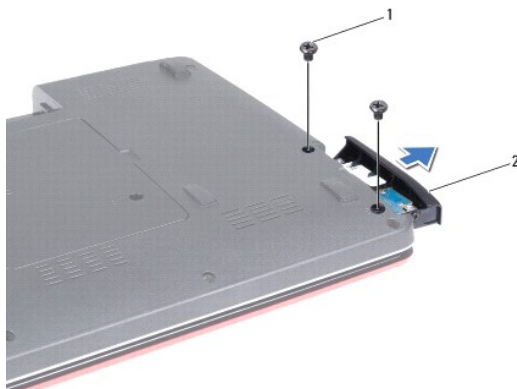
**🔧 POZNÁMKA:** Ak inštalujete pevný disk z iného zdroja ako od spoločnosti Dell, budete musieť na nový pevný disk nainštalovať operačný systém, ovládače a pomôcky (pozri *Technologickú príručku spoločnosti Dell*).

## Demontáž pevného disku

1. Dodržuje postupy uvedené v časti [Skôr než začnete](#).
2. Vyberte batériu (pozrite [Odpojenie batérie](#)).

**⚠ VAROVANIE:** Keď pevný disk nie je v počítači, uložte ho do ochranného antistatického obalu (pozri „Ochrana pred elektrostatickým výbojom“ v bezpečnostných pokynoch, ktoré boli dodané s vašim počítačom).

3. Odskrutkujte dve skrutky, ktoré upevňujú sústavu pevného disku k základni počítača.
4. Vysuňte zostavu pevného disku z priehradky pevného disku.



1	skrutky (2)	2	zostava pevného disku
---	-------------	---	-----------------------

5. Odskrutkujte dve skrutky, ktoré upevňujú rám pevného disku k pevnému disku.
6. Odpojte pevný disk.





1	rám pevného disku	2	skrutky (2)
---	-------------------	---	-------------

---

## Výmena pevného disku

1. Nový pevný disk vyberte z obalu. Pôvodný obal odložte pre uchovanie alebo odoslanie pevného disku.
2. Zarovnajte otvory na skrutky na ráme pevného disku s otvormi na pevnom disku.
3. Zložte späť dve skrutky, ktoré upevňujú rám pevného disku k pevnému disku.
4. Zasuňte sústavu pevného disku do zásuvky pevného disku až kým úplne nedosadne.
5. Zaskrutkujte dve skrutky, ktoré upevňujú sústavu pevného disku k základni počítača.
6. Vložte batériu (pozrite [Inštalácia batérie](#)).
7. Podľa potreby nainštalujte do počítača operačný systém. Pozrite si časť „Obnova operačného systému“ v *Inštallačnej príručke*.
8. Podľa potreby nainštalujte do počítača ovládače a pomôcky. Viac informácií nájdete v *Technologickej príručke spoločnosti Dell*.

---

[Späť na stranu s obsahom](#)



[Späť na stranu s obsahom](#)

## Klávesnica

Servisná príručka Dell™ Inspiron™ 1440

- [Demontáž klávesnice](#)
- [Opätovná inštalácia klávesnice](#)

**⚠ VÝSTRAHA:** Pred prácou vnútri počítača si prečítajte bezpečnostné pokyny, ktoré ste dostali s vaším počítačom. Ďalšie informácie o bezpečnosti a overených postupoch nájdete na stránke so zákonnými požiadavkami na adrese [www.dell.com/regulatory\\_compliance](http://www.dell.com/regulatory_compliance).

**⚠ VAROVANIE:** Ak chcete predísť elektrostatickému výboju, použite uzemňovací náramok alebo sa pravidelne dotýkajte nenatretého kovového povrchu počítača.

**⚠ VAROVANIE:** Váš počítač smie opravovať len oprávnený servisný technik. Záruka sa nevzťahuje na poškodenie spôsobené servisom, ktorý nebol schválený spoločnosťou Dell™.

**⚠ VAROVANIE:** Aby ste predišli poškodeniu systémovej dosky, vyberte hlavnú batériu (pozri [Odpojenie batérie](#)) predtým, než začnete pracovať vnútri počítača.

## Demontáž klávesnice

1. Dodržuje postupy uvedené v časti [Skôr než začnete](#).
2. Vyberte batériu (pozrite [Odpojenie batérie](#)).
3. Demontujte stredný radiaci kryt (pozri [Demontáž stredového radiaceho krytu](#)).
4. Demontujte dve skrutky, ktoré upevňujú klávesnicu k opierke dlaní.



1	skrutky (2)	2	klávesnica
---	-------------	---	------------

**⚠ VAROVANIE:** Kryty klávesov na klávesnici sú krehké, ľahko sa uvoľnia a ich vrátenie je časovo náročné. Počas odpájania a manipulácie s klávesnicou buďte opatrní.

**⚠ VAROVANIE:** Počas odpájania a manipulácie s klávesnicou buďte mimoriadne opatrní. Inak by mohlo dôjsť k poškriabaniu panela displeja.

5. Vypáčte zadnú strednú časť klávesnice prstami alebo plochým skrutkovačom. Mierne uvoľnite ľavú stranu klávesnice, potom pravú stranu, kým sa neuvoľní zo základne.
6. Nadvihujte klávesnicu, kým sa neuvoľní z opierky dlaní.
7. Neťahajte silno za klávesnicu a držte ju smerom k displeju.
8. Uvoľnite západku konektora, ktorá upevňuje kábel klávesnice ku konektoru na systémovej doske a vyberte kábel.





1	jazyčky klávesnice (5)	2	konektor kábla klávesnice
---	------------------------	---	---------------------------

9. Vyberte klávesnicu z opierky dlaní.

---

## Opätovná inštalácia klávesnice

1. Zasuňte kábel klávesnice do konektora na systémovej doske. Zatlačte západku konektora, ktorá zaistuje kábel klávesnice, ku konektoru systémovej dosky.
2. Zarovnajte päť jazyčkov na klávesnici s otvormi na opierke dlaní.
3. Položte klávesnicu na opierku dlaní.
4. Zaskrutkujte dve skrutky, ktoré upevňujú klávesnicu k opierke dlaní.
5. Nainštalujte stredný radiaci kryt (pozri [Opätovná inštalácia stredového radiaceho krytu](#)).
6. Vložte batériu (pozrite [Inštalácia batérie](#)).

---

[Späť na stranu s obsahom](#)



[Späť na stranu s obsahom](#)

## Západka batérie

Servisná príručka Dell™ Inspiron™ 1440

- [Demontáž západky batérie](#)
- [Opätovná inštalácia západky batérie](#)

**⚠ VÝSTRAHA:** Pred prácou vnútri počítača si prečítajte bezpečnostné pokyny, ktoré ste dostali s vašim počítačom. Ďalšie informácie o bezpečnosti a overených postupoch nájdete na stránke so zákonnými požiadavkami na adrese [www.dell.com/regulatory\\_compliance](http://www.dell.com/regulatory_compliance).

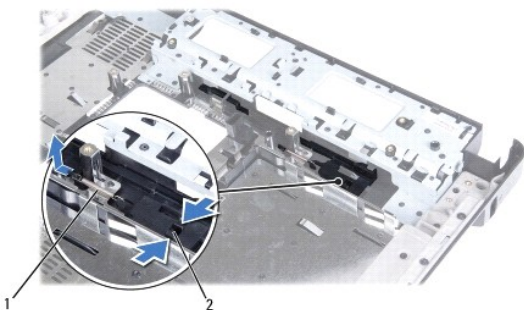
**⚠ VAROVANIE:** Aby ste predišli elektrostatickému výboju, uzemnite sa pomocou uzemňovacieho pásika na zápästí alebo opakovaným dotýkaním sa nenatretého kovového povrchu (ako napr. zásuvky na zadnej strane počítača).

**⚠ VAROVANIE:** Váš počítač smie opravovať len oprávnený servisný technik. Záruka sa nevzťahuje na poškodenie spôsobené servisom, ktorý nebol schválený spoločnosťou Dell™.

**⚠ VAROVANIE:** Aby ste predišli poškodeniu systémovej dosky, vyberte hlavnú batériu (pozri [Odpojenie batérie](#)) predtým, než začnete pracovať vnútri počítača.

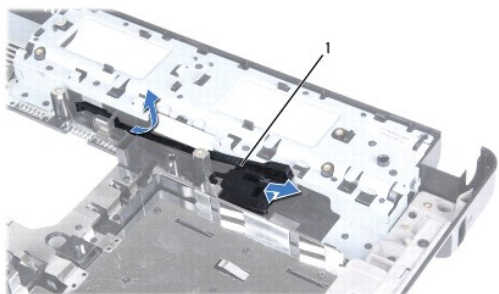
### Demontáž západky batérie

1. Dodržuje postupy uvedené v časti [Skôr než začnete](#).
2. Demontujte systémovú dosku (pozri [Demontáž systémovej dosky](#)).
3. Stlačte a potlačte plastové úchytky na západke uvoľnenia batérie, aby ste ju uvoľnili zo západky.
4. Pomocou malého skrutkovača odoberte pružinu západky na západke batérie.



1	pružina západky	2	plastové úchytky
---	-----------------	---	------------------

5. Odsuňte západku batérie do strany a odoberte ju zo základne počítača.



1	západka batérie
---	-----------------

### Opätovná inštalácia západky batérie



1. Zasuňte západku batérie na miesto.
2. Pomocou malého skrutkovača umiestnite pružinu západky nad háčik na základni počítača.
3. Potlačte plastové úchytky do otvoru na západke batérie, aby ste zaistili západku uvoľnenia batérie.
4. Znovu nainštalujte systémovú dosku (pozri [Inštalácia systémovej dosky](#)).

---

[Späť na stranu s obsahom](#)



[Späť na stranu s obsahom](#)

## Pamäťové moduly

Servisná príručka Dell™ Inspiron™ 1440

- [Demontáž pamäťového modulu\(ov\)](#)
- [Spätná inštalácia pamäťových modulov](#)

**⚠ VÝSTRAHA:** Pred prácou vnútri počítača si prečítajte bezpečnostné pokyny, ktoré ste dostali s vaším počítačom. Ďalšie informácie o bezpečnosti a overených postupoch nájdete na stránke so zákonnými požiadavkami na adrese [www.dell.com/regulatory\\_compliance](http://www.dell.com/regulatory_compliance).

**⚠ VAROVANIE:** Aby ste predišli elektrostatickému výboju, uzemnite sa pomocou uzemňovacieho pásika na zápästí alebo opakovaným dotýkaním sa nenatretého kovového povrchu (ako napr. zásuvky na zadnej strane počítača).

**⚠ VAROVANIE:** Váš počítač smie opravovať len oprávnený servisný technik. Záruka sa nevzťahuje na poškodenie spôsobené servisom, ktorý nebol schválený spoločnosťou Dell™.

**⚠ VAROVANIE:** Aby ste predišli poškodeniu systémovej dosky, vyberte hlavnú batériu (pozri [Odpojenie batérie](#)) predtým, než začnete pracovať vnútri počítača.

Pamäť počítača môžete zväčšiť inštaláciou pamäťových modulov na systémovú dosku. Informácie o pamäti podporovanej počítačom nájdete v časti „Technické údaje“ v *Inštaláčnej príručke*.

**📌 POZNÁMKA:** Na pamäťové moduly zakúpené od spoločnosti Dell™ sa vzťahuje záruka platná pre váš počítač.

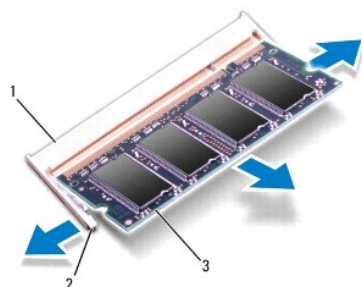
Počítač je vybavený dvomi zásuvkami SODIMM - DIMM A a DIMM B, ktoré sú používateľovi dostupné cez spodnú časť počítača.

### Demontáž pamäťového modulu(ov)

1. Dodržuje postupy uvedené v časti [Skôr než začnete](#).
2. Vyberte batériu (pozrite [Odpojenie batérie](#)).
3. Demontujte kryt modulov (pozri časť [Demontáž krytu modulov](#)).

**⚠ VAROVANIE:** Zabráňte poškodeniu konektora pamäťového modulu tým, že nebudete používať žiadne nástroje na roztiahnutie upevňovacích svoriek pamäťového modulu.

4. Prstami opatrne roztiahnite zaistovacie svorky na každom konci zásuvky pamäťového modulu, kým sa pamäťový modul nevysunie.
5. Odpojte pamäťový modul od konektora pamäťového modulu.



1	konektor pamäťového modulu	2	zaistovacie svorky (2)
3	pamäťový modul		

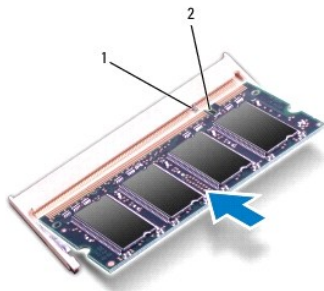
### Spätná inštalácia pamäťových modulov

**⚠ VAROVANIE:** Ak chcete nainštalovať pamäťové moduly do dvoch konektorov, pred inštaláciou pamäťového modulu do konektora označeného „DIMM B“, nainštalujte modul do konektora označeného „DIMM A“.



1. Zarovnajete drážku na pamäťovom module so západkou na konektore pamäťového modulu.
2. Zasuňte pamäťový modul pod uhlom 45 stupňov do otvoru a potom ho tlačte smerom nadol, kým nezapadne na miesto. Ak nepočujete kliknutie, odpojte pamäťový modul a znova ho nainštalujte.


 **POZNÁMKA:** Ak pamäťový modul nie je správne nainštalovaný, môže sa stať, že sa nezavedie systém počítača.



1	západka	2	drážka
---	---------	---	--------

3. Demontujte kryt modulov (pozri časť [Montáž krytu modulov](#)).
4. Vymeňte batériu (pozri [Inštalácia batérie](#)), alebo pripojte sieťový adaptér k počítaču a elektrickej zásuvke.
5. Zapnite počítač.

Počas zavádzania počítač rozpozná pamäťové moduly a automaticky aktualizuje informácie o konfigurácii systému.

Veľkosť pamäte inštalovanej na počítači potvrdíte kliknutím na **Štart**  → **Pomoc a podpora** → **Systémové informácie Dell**.

---

[Späť na stranu s obsahom](#)



[Späť na stranu s obsahom](#)

## Bezdrôtová karta Mini-Card

Servisná príručka Dell™ Inspiron™ 1440

- [Odstránenie karty Mini-Card](#)
- [Výmena modulu Mini-Card](#)

**⚠ VÝSTRAHA:** Pred prácou vnútri počítača si prečítajte bezpečnostné pokyny, ktoré ste dostali s vaším počítačom. Ďalšie informácie o bezpečnosti a overených postupoch nájdete na stránke so zákonnými požiadavkami na adrese [www.dell.com/regulatory\\_compliance](http://www.dell.com/regulatory_compliance).

**⚠ VAROVANIE:** Ak chcete predísť elektrostatickému výboju, použite uzemňovací náramok alebo sa pravidelne dotýkajte nenatretého kovového povrchu počítača.

**⚠ VAROVANIE:** Váš počítač smie opravovať len oprávnený servisný technik. Záruka sa nevzťahuje na poškodenie spôsobené servisom, ktorý nebol schválený spoločnosťou Dell™.

**⚠ VAROVANIE:** Aby ste predišli poškodeniu systémovej dosky, vyberte hlavnú batériu (pozri [Odpojenie batérie](#)) predtým, než začnete pracovať vnútri počítača.

**⚠ VAROVANIE:** Keď nie je karta Mini-Card v počítači, uložte ju do ochranného antistatického obalu (pozri „Ochrana pred elektrostatickým výbojom“ v bezpečnostných pokynoch, ktoré boli dodané s vaším počítačom).

**🔧 POZNÁMKA:** Spoločnosť Dell neručí za kompatibilitu, ani neposkytuje podporu pre karty Mini-Card získané z iných zdrojov, než od spoločnosti Dell.

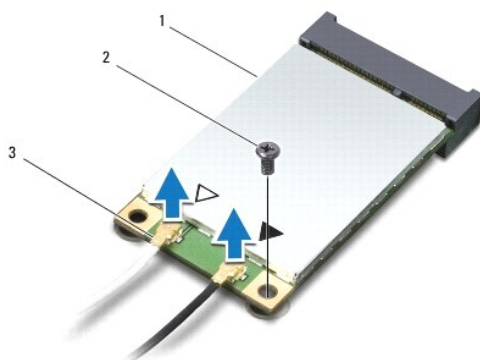
Ak ste si s počítačom objednali bezdrôtovú kartu Mini-Card, táto je už nainštalovaná.

Váš počítač podporuje polovičný otvor na karty Mini-Card pre bezdrôtovú sieť WLAN (Wireless Local Area Network).

**🔧 POZNÁMKA:** V závislosti od konfigurácie počítača pri jeho predaji môže mať alebo nemusí mať otvor kariet Mini-Card už túto kartu nainštalovanú.

## Odstránenie karty Mini-Card

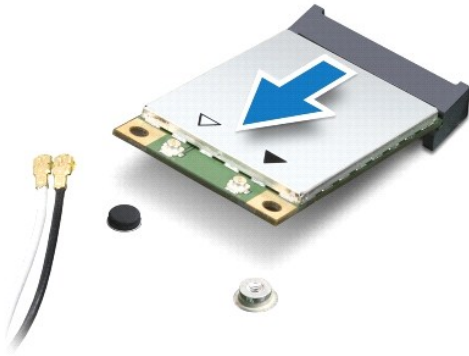
1. Dodržuje postupy uvedené v časti [Skôr než začnete](#).
2. Vyberte batériu (pozrite [Odpojenie batérie](#)).
3. Demontujte kryt modulov (pozri časť [Demontáž krytu modulov](#)).
4. Odpojte anténne káble z karty Mini-Card.



1	Mini-Card	2	skrutka
3	konektory anténnych káblov (2)		

5. Odstráňte skrutku, ktorá upevňuje kartu Mini-Card ku konektoru systémovej dosky.
6. Vyberte kartu Mini-Card zo zásuvky na systémovej doske.





## Výmena modulu Mini-Card

1. Vyberte novú kartu Mini-Card z jej obalu.

⚠ **VAROVANIE:** Pri zasúvaní karty na miesto použite pevný a rovnomerný tlak. Ak použijete nadmernú silu, môžete poškodiť konektor.

⚠ **VAROVANIE:** Konektory sú označené, aby sa zabezpečila správna inštalácia. Ak pocítite odpor, overte konektory na karte a na systémovej doske a kartu opäť dorovnajte.

⚠ **VAROVANIE:** Ak sa chcete vyhnúť poškodeniu karty Mini-Card, nikdy káble neukladajte pod kartu.

2. Vložte kartu Mini-Card pod uhlom 45 stupňov do príslušného konektora systémovej dosky.
3. Zatláčajte druhý koniec karty Mini-Card do otvoru na systémovej doske a znovu vložte skrutku, ktorá zaisťuje kartu, ku konektoru systémovej dosky.
4. Pripojte príslušné anténne káble ku karte Mini-Card V nasledujúcej tabuľke nájdete farebnú schému anténnych káblov pre každú kartu Mini-Card podporovanú vaším počítačom.

Konektory na karte Mini-Card	Farebná schéma anténnych káblov
<b>WLAN (2 anténne káble)</b>	
Hlavná WLAN (biely trojuholník)	biela
Doplnková WLAN (čierny trojuholník)	čierna

5. Zaisťte nepoužívané anténne káble pomocou plastového (mylarového) ochranného návleku.
6. Demontujte kryt modulov (pozri časť [Montáž krytu modulov](#)).
7. Vložte batériu (pozrite [Inštalácia batérie](#)).
8. Podľa potreby nainštalujte do počítača ovládače a pomocné programy. Viac informácií nájdete v *Technologickej príručke spoločnosti Dell*.

🔧 **POZNÁMKA:** Ak chcete nainštalovať komunikačnú kartu z iného zdroja ako Dell, musíte nainštalovať aj vhodné ovládače a pomocné programy. Viac informácií o ovládačoch tohto druhu nájdete v *Technologickej príručke spoločnosti Dell*.

[Späť na stranu s obsahom](#)



[Späť na stranu s obsahom](#)

## Optická jednotka

Servisná príručka Dell™ Inspiron™ 1440

- [Demontáž optickej jednotky](#)
- [Spätná inštalácia optickej jednotky](#)

**⚠ VÝSTRAHA:** Pred prácou vnútri počítača si prečítajte bezpečnostné pokyny, ktoré ste dostali s vaším počítačom. Ďalšie informácie o bezpečnosti a overených postupoch nájdete na stránke so zákonnými požiadavkami na adrese [www.dell.com/regulatory\\_compliance](http://www.dell.com/regulatory_compliance).

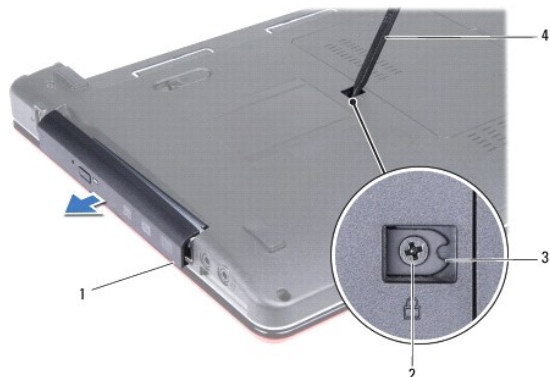
**⚠ VAROVANIE:** Ak chcete predísť elektrostatickému výboju, použite uzemňovací náramok alebo sa opakovane dotýkajte nenatretého kovového povrchu počítača (napríklad zadného panela).

**⚠ VAROVANIE:** Váš počítač smie opravovať len oprávnený servisný technik. Záruka sa nevzťahuje na poškodenie spôsobené servisom, ktorý nebol schválený spoločnosťou Dell™.

**⚠ VAROVANIE:** Aby ste predišli poškodeniu systémovej dosky, vyberte hlavnú batériu (pozri [Odpojenie batérie](#)) predtým, než začnete pracovať vnútri počítača.

### Demontáž optickej jednotky

1. Dodržuje postupy uvedené v časti [Skôr než začnete](#).
2. Vyberte batériu (pozrite [Odpojenie batérie](#)).
3. Odstráňte skrutku, ktorá upevňuje optickú jednotku k základni počítača.
4. Pomocou rydla z plastu potlačte drážku, aby ste vybrali optickú jednotku z panelu optickej jednotky.
5. Vysuňte optickú jednotku von z panelu optickej jednotky.



1	optická jednotka	2	skrutka
3	drážka	4	rydlo z plastu

### Spätná inštalácia optickej jednotky

1. Zasuňte optickú jednotku do panela optickej jednotky, až kým pevne nesedí.
2. Zaskrutkujte skrutku, ktorá upevňuje optickú jednotku k základni počítača.
3. Vložte batériu (pozrite [Inštalácia batérie](#)).

[Späť na stranu s obsahom](#)



[Späť na stranu s obsahom](#)

## Opierka dlaní

Servisná príručka Dell™ Inspiron™ 1440

- [Demontáž opierky dlaní](#)
- [Opätovná inštalácia opierky dlaní](#)

**⚠ VÝSTRAHA:** Pred prácou vnútri počítača si prečítajte bezpečnostné pokyny, ktoré ste dostali s vaším počítačom. Ďalšie informácie o bezpečnosti a overených postupoch nájdete na stránke so zákonnými požiadavkami na adrese [www.dell.com/regulatory\\_compliance](http://www.dell.com/regulatory_compliance).

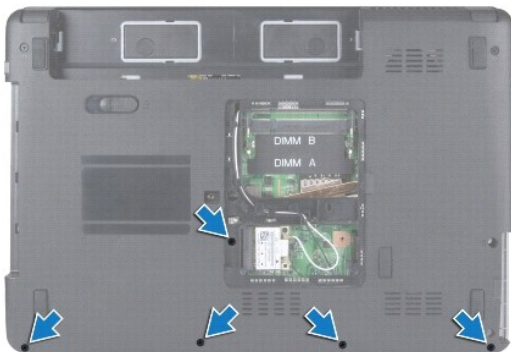
**⚠ VAROVANIE:** Ak chcete predísť elektrostatickému výboju, použite uzemňovací náramok alebo sa pravidelne dotýkajte nenatretého kovového povrchu počítača.

**⚠ VAROVANIE:** Váš počítač smie opravovať len oprávnený servisný technik. Záruka sa nevzťahuje na poškodenie spôsobené servisom, ktorý nebol schválený spoločnosťou Dell™.

**⚠ VAROVANIE:** Aby ste predišli poškodeniu systémovej dosky, vyberte hlavnú batériu (pozri [Odpojenie batérie](#)) predtým, než začnete pracovať vnútri počítača.

## Demontáž opierky dlaní

1. Dodržuje postupy uvedené v časti [Skôr než začnete](#).
2. Vyberte batériu (pozrite [Odpojenie batérie](#)).
3. Demontujte kryt modulov (pozri časť [Demontáž krytu modulov](#)).
4. Vyberte pamäťový(é) modul(y) (pozri [Demontáž pamäťového modulu\(ov\)](#)).
5. Demontujte pevný disk (pozri [Demontáž pevného disku](#)).
6. Odpojte jednotku optického disku (pozri [Demontáž optickej jednotky](#)).
7. Odpojte anténne káble z karty Mini-Card (pozri [Odstránenie karty Mini-Card](#)).
8. Demontujte päť skrutiek zo základne počítača.



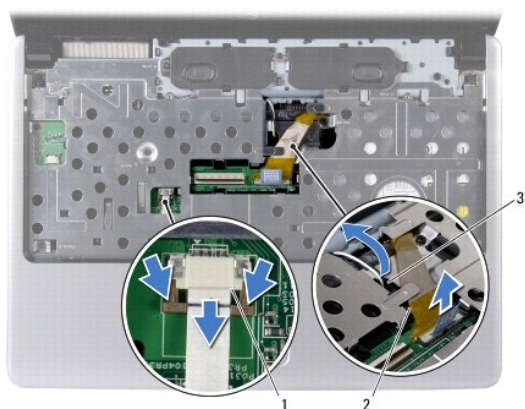
9. Poznačte si smerovanie káblov karty Mini-Card a vyberte ich zo smerovacích vodičiel.





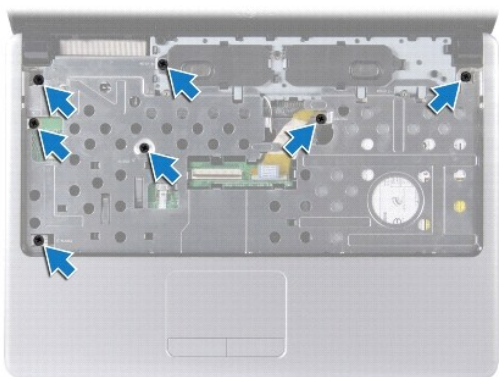
1	smerovacie vodidlá
---	--------------------

10. Demontujte stredný riadiaci kryt (pozri [Demontáž stredového riadiaceho krytu](#)).
11. Demontujte klávesnicu (pozri [Demontáž klávesnice](#)).
12. Demontujte dosku s tlačidlom napájania. (pozri [Demontáž dosky s tlačidlom napájania](#)).
13. Odpojte káble displeja a dotykového panela z príslušných konektorov na systémovej doske.
14. Poznačte si smerovanie káblov a opatrne vyberte anténne káble z otvoru na počítači. Vytiahnite káble, aby sa oddelili od opierky dlaní.



1	konektor kábla dotykového panela	2	konektor kábla displeja
3	otvor anténneho kábla na počítači		

15. Vyskrutkujte sedem skrutiek z opierky dlaní.



**VAROVANIE:** Opierku rúk oddeľujte od základne počítača opatrne, aby sa opierka nepoškodila.



16. Začnite od pravej alebo ľavej strany opierky dlaní a prstami oddelíte opierku dlaní od základne počítača.
  17. Vyberte opierku dlaní zo základne počítača.
- 

## Opätovná inštalácia opierky dlaní

1. Zarovnajte opierku dlaní so základňou počítača a opatrne ju uložte na miesto.
  2. Zaskrutkujte sedem skrutiek na opierke dlaní.
  3. Pripojte káble displeja a dotykového panela do príslušných konektorov na systémovej doske.
  4. Nasmerujte anténne káble karty Mini-Card a preved'te ich k spodnej časti počítača cez otvor na počítači.
  5. Namontujte späť dosku s tlačidlom napájania. (pozri [Vrátenie dosky s tlačidlom napájania](#)).
  6. Namontujte späť klávesnicu (pozri [Opätovná inštalácia klávesnice](#)).
  7. Nainštalujte stredný riadiaci kryt (pozri [Opätovná inštalácia stredového riadiaceho krytu](#)).
  8. Do spodnej časti počítača zaskrutkujte späť päť skrutiek.
  9. Nasmerujte a pripojte anténne káble ku karte Mini-Card (pozri [Výmena modulu Mini-Card](#)).
  10. Vráťte pamäťové moduly (pozri [Spätná inštalácia pamäťových modulov](#)).
  11. Demontujte kryt modulov (pozri časť [Montáž krytu modulov](#)).
  12. Namontujte späť optickú jednotku (pozri [Spätná inštalácia optickej jednotky](#)).
  13. Namontujte späť pevný disk (pozri [Výmena pevného disku](#)).
  14. Vložte batériu (pozrite [Inštalácia batérie](#)).
- 

[Späť na stranu s obsahom](#)



[Späť na stranu s obsahom](#)

## Doska s tlačidlom napájania

Servisná príručka Dell™ Inspiron™ 1440

- [Demontáž dosky s tlačidlom napájania](#)
- [Vrátenie dosky s tlačidlom napájania](#)

**⚠ VÝSTRAHA:** Pred prácou vnútri počítača si prečítajte bezpečnostné pokyny, ktoré ste dostali s vašim počítačom. Ďalšie informácie o bezpečnosti a overených postupoch nájdete na stránke so zákonnými požiadavkami na adrese [www.dell.com/regulatory\\_compliance](http://www.dell.com/regulatory_compliance).

**⚠ VAROVANIE:** Ak chcete predísť elektrostatickému výboju, použite uzemňovací náramok alebo sa pravidelne dotýkajte nenatretého kovového povrchu počítača.

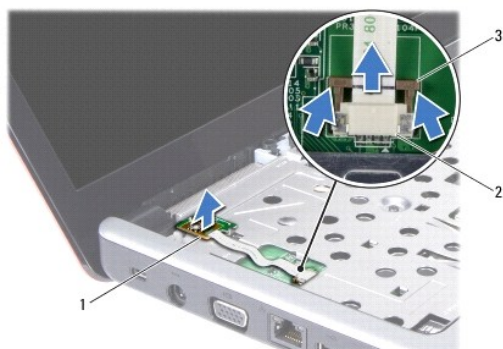
**⚠ VAROVANIE:** Váš počítač smie opravovať len oprávnený servisný technik. Záruka sa nevzťahuje na poškodenie spôsobené servisom, ktorý nebol schválený spoločnosťou Dell™.

**⚠ VAROVANIE:** Aby ste predišli poškodeniu systémovej dosky, vyberte hlavnú batériu (pozri [Odpojenie batérie](#)) predtým, než začnete pracovať vnútri počítača.

## Demontáž dosky s tlačidlom napájania

1. Dodržuje postupy uvedené v časti [Skôr než začnete](#).
2. Vyberte batériu (pozrite [Odpojenie batérie](#)).
3. Demontujte stredný radiaci kryt (pozri [Demontáž stredového radiaceho krytu](#)).
4. Demontujte klávesnicu (pozri [Demontáž klávesnice](#)).
5. Uvoľnite uzamknutie kábla dosky s tlačidlom napájania a odpojte kábel dosky s tlačidlom napájania z konektora systémovej dosky.

**⚠ VAROVANIE:** Doska s tlačidlom napájania je prilepená k opierke dlaní. Neťahajte kábel dosky s tlačidlom napájania, aby ste vybrali dosku s tlačidlom napájania.



1	doska s tlačidlom napájania	2	konektor dosky s tlačidlom napájania
3	uzamknutie kábla dosky s tlačidlom napájania		

6. Pomocou rydla z plastu vypáčte dosku s tlačidlom napájania, aby ste ju uvoľnili z opierky dlaní.
7. Demontujte dosku tlačidla napájania z opierky ručne.

## Vrátenie dosky s tlačidlom napájania

1. Zarovnajzte otvory na doske s tlačidlom napájania s výstupkami na opierke dlaní a držte ich zarovnané.



2. Zasuňte dosku s tlačidlom napájania do konektora na systémovej doske. Zatlačte uzamknutie kábla dosky s tlačidlom napájania, aby ste zaistili kábel v konektore systémovej dosky.
3. Namontujte späť klávesnicu (pozri [Opätovná inštalácia klávesnice](#)).
4. Nainštalujte stredný riadiaci kryt (pozri [Opätovná inštalácia stredového riadiaceho krytu](#)).
5. Vložte batériu (pozrite [Inštalácia batérie](#)).

---

[Späť na stranu s obsahom](#)



[Späť na stranu s obsahom](#)

## Batéria

### Servisná príručka Dell™ Inspiron™ 1440

- [Odpojenie batérie](#)
- [Inštalácia batérie](#)

**⚠ VÝSTRAHA:** Pred prácou vnútri počítača si prečítajte bezpečnostné pokyny, ktoré ste dostali s vašim počítačom. Ďalšie informácie o bezpečnosti a overených postupoch nájdete na stránke so zákonnými požiadavkami na adrese [www.dell.com/regulatory\\_compliance](http://www.dell.com/regulatory_compliance).

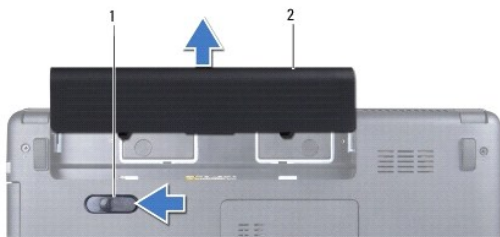
**⚠ VAROVANIE:** Ak chcete predísť elektrostatickému výboju, použite uzemňovací náramok alebo sa pravidelne dotýkajte nenatretého kovového povrchu počítača.

**⚠ VAROVANIE:** Váš počítač smie opravovať len oprávnený servisný technik. Záruka sa nevzťahuje na poškodenie spôsobené servisom, ktorý nebol schválený spoločnosťou Dell™.

**⚠ VAROVANIE:** Používajte výlučne batériu určenú pre konkrétny typ počítača Dell; v opačnom prípade sa môže počítač poškodiť. Nepoužívajte batérie konštruované pre iné počítače spoločnosti Dell.

## Odpojenie batérie

1. Vypnite počítač a prevráťte ho.



1	západka na uvoľnenie batérie	2	batéria
---	------------------------------	---	---------

2. Posuňte a podržte uvoľňovaciu západku batérie.
3. Batériu vysuňte zo šachty pre batérie.

## Inštalácia batérie

Batériu zasunúť do šachty tak, aby kliknutím dosadla na miesto.

[Späť na stranu s obsahom](#)



[Späť na stranu s obsahom](#)

## Reproduktory

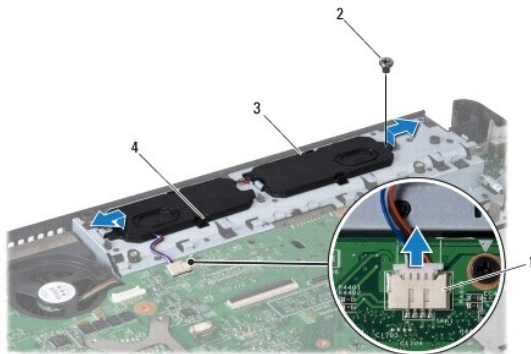
### Servisná príručka Dell™ Inspiron™ 1440

- [Vybratie reproduktorov](#)
- [Spätná inštalácia reproduktorov](#)

- ⚠ VÝSTRAHA:** Pred prácou vnútri počítača si prečítajte bezpečnostné pokyny, ktoré ste dostali s vašim počítačom. Ďalšie informácie o bezpečnosti a overených postupoch nájdete na stránke so zákonnými požiadavkami na adrese [www.dell.com/regulatory\\_compliance](http://www.dell.com/regulatory_compliance).
- ⚠ VAROVANIE:** Ak chcete predísť elektrostatickému výboju, použite uzemňovací náramok alebo sa pravidelne dotýkajte nenatretého kovového povrchu počítača.
- ⚠ VAROVANIE:** Váš počítač smie opravovať len oprávnený servisný technik. Záruka sa nevzťahuje na poškodenie spôsobené servisom, ktorý nebol schválený spoločnosťou Dell™.
- ⚠ VAROVANIE:** Aby ste predišli poškodeniu systémovej dosky, vyberte hlavnú batériu (pozri [Odpojenie batérie](#)) predtým, než začnete pracovať vnútri počítača.

## Vybratie reproduktorov

1. Postupujte podľa pokynov uvádzaných v časti [Skôr než začnete](#).
2. Vyberte batériu (pozrite [Odpojenie batérie](#)).
3. Demontujte kryt modulov (pozri časť [Demontáž krytu modulov](#)).
4. Vyberte pamäťový(é) modul(y) (pozri [Demontáž pamäťového modulu\(ov\)](#)).
5. Demontujte stredný riadiaci kryt (pozri [Demontáž stredového riadiaceho krytu](#)).
6. Demontujte klávesnicu (pozri [Demontáž klávesnice](#)).
7. Demontujte dosku tlačidla s napájaním (pozri [Demontáž dosky s tlačidlom napájania](#)).
8. Demontujte opierku dlaní (pozri [Demontáž opierky dlaní](#)).
9. Demontujte zostavu displeja (pozri [Demontáž zostavy displeja](#)).
10. Odpojte kábel reproduktora od konektora na systémovej doske.
11. Vyberte skrutku, ktorá zaisťuje reproduktor k základni počítača.
12. Uvoľnite reproduktory zo západiek v základni počítača.
13. Vyberte reproduktory zo základne počítača.



1	konektor kábla reproduktora	2	skrutka
3	reproduktory (2)	4	západky (4)



## Spätná inštalácia reproduktorov

1. Zaistite reproduktory pomocou západiek v základni počítača.
2. Znova zaskrutkujte skrutku, ktorá zaistuje reproduktor k základni počítača.
3. Pripojte kábel reproduktora ku konektoru systémovej dosky.
4. Namontujte zostavu displeja (pozri [Spätná montáž zostavy displeja](#)).
5. Namontujte späť opierku dlaní (pozri [Opätovná inštalácia opierky dlaní](#)).
6. Znova založte dosku s tlačidlom napájania (pozri [Vrátenie dosky s tlačidlom napájania](#)).
7. Namontujte späť klávesnicu (pozri [Opätovná inštalácia klávesnice](#)).
8. Nainštalujte stredný riadiaci kryt (pozri [Opätovná inštalácia stredového riadiaceho krytu](#)).
9. Vráťte pamäťové moduly (pozri [Spätná inštalácia pamäťových modulov](#)).
10. Demontujte kryt modulov (pozri časť [Montáž krytu modulov](#)).
11. Vložte batériu (pozrite [Inštalácia batérie](#)).

---

[Späť na stranu s obsahom](#)



[Späť na stranu s obsahom](#)

## Systémová doska

Servisná príručka Dell™ Inspiron™ 1440

- [Demontáž systémovej dosky](#)
- [Inštalácia systémovej dosky](#)
- [Zadanie servisného štítku do nastavenia BIOS](#)

**⚠ VÝSTRAHA:** Pred prácou vnútri počítača si prečítajte bezpečnostné pokyny, ktoré ste dostali s vaším počítačom. Ďalšie informácie o bezpečnosti a overených postupoch nájdete na stránke so zákonnými požiadavkami na adrese [www.dell.com/regulatory\\_compliance](http://www.dell.com/regulatory_compliance).

**⚠ VAROVANIE:** Ak chcete predísť elektrostatickému výboju, použite uzemňovací náramok alebo sa pravidelne dotýkajte nenatretého kovového povrchu počítača.

**⚠ VAROVANIE:** Váš počítač smie opravovať len oprávnený servisný technik. Záruka sa nevzťahuje na poškodenie spôsobené servisom, ktorý nebol schválený spoločnosťou Dell™.

**⚠ VAROVANIE:** Aby ste predišli poškodeniu systémovej dosky, vyberte hlavnú batériu (pozri [Odpojenie batérie](#)) predtým, než začnete pracovať vnútri počítača.

## Demontáž systémovej dosky

1. Postupujte podľa pokynov uvádzaných v časti [Skôr než začnete](#).
2. Vyberte batériu (pozri [Odpojenie batérie](#)).
3. Demontujte kryt modulov (pozri časť [Demontáž krytu modulov](#)).
4. Vyberte pamäťový(é) modul(y) (pozri [Demontáž pamäťového modulu\(ov\)](#)).
5. Demontujte pevný disk (pozri [Demontáž pevného disku](#)).
6. Odpojte jednotku optického disku (pozri [Demontáž optickej jednotky](#)).
7. Demontujte kartu Mini-Card (pozri [Odstránenie karty Mini-Card](#)).
8. Demontujte stredný riadiaci kryt (pozri [Demontáž stredového riadiaceho krytu](#)).
9. Demontujte klávesnicu (pozri [Demontáž klávesnice](#)).
10. Demontujte dosku s tlačidlom napájania (pozri [Demontáž dosky s tlačidlom napájania](#)).
11. Demontujte opierku dlaní (pozri [Demontáž opierky dlaní](#)).
12. Vyberte kartu Bluetooth (pozri [Vybratie karty Bluetooth](#)).
13. Odpojte kábel reproduktorov a kábel karty USB z príslušných konektorov systémovej dosky.
14. Odstráňte tri skrutky, ktoré upevňujú systémovú dosku k základni počítača.



1	skrutky (3)	2	systémová doska
---	-------------	---	-----------------

15. Nadvihnite systémovú dosku, aby ste ju odpojili od konektora dcérskej dosky.




16. Obráťte základnú dosku.
  17. Demontujte chladič procesora (pozri [Demontáž chladiča procesora](#)).
  18. Demontujte modul procesora (pozri [Demontáž modulu procesora](#)).
  19. Vyberte gombíkovú batériu (pozri [Demontáž mincovej batérie](#)).
- 

## Inštalácia systémovej dosky

1. Vložte gombíkovú batériu (pozri [Opätovná inštalácia mincovej batérie](#)).
2. Nainštalujte späť modul procesora (pozri [Spätná inštalácia modulu procesora](#)).
3. Namontujte späť chladič procesora (pozri [Opätovná inštalácia chladiča procesora](#)).
4. Obráťte základnú dosku.
5. Zarovnajzte otvory skrutiek na systémovej doske s otvormi skrutiek na základni počítača.
6. Pripojte konektor systémovej dosky ku konektoru dcérskej dosky.
7. Zaskrutkujte tri skrutky, ktoré upevňujú systémovú dosku k základni počítača.
8. Pripojte kábel reproduktorov a kábel karty USB k príslušným konektorom systémovej dosky.
9. Namontujte späť kartu Bluetooth (pozri [Vrátenie karty Bluetooth](#)).
10. Namontujte späť opierku dlaní (pozri [Opätovná inštalácia opierky dlaní](#)).
11. Namontujte späť dosku s tlačidlom napájania (pozri [Vrátenie dosky s tlačidlom napájania](#)).
12. Namontujte späť klávesnicu (pozri [Opätovná inštalácia klávesnice](#)).
13. Nainštalujte stredný riadiaci kryt (pozri [Opätovná inštalácia stredového riadiaceho krytu](#)).
14. Namontujte späť kartu Mini-Card (pozri [Výmena modulu Mini-Card](#)).
15. Namontujte späť optickú jednotku (pozri [Spätná inštalácia optickej jednotky](#)).
16. Namontujte späť pevný disk (pozri [Výmena pevného disku](#)).
17. Vráťte pamäťové moduly (pozri [Spätná inštalácia pamäťových modulov](#)).
18. Demontujte kryt modulov (pozri časť [Montáž krytu modulov](#)).
19. Vložte späť batériu (pozri [Inštalácia batérie](#)).

 **VAROVANIE:** Skôr než zapnete počítač, zaskrutkujte späť všetky skrutky a overte, či vo vnútri počítača neostali žiadne voľné skrutky. V opačnom prípade sa počítač môže poškodiť.

20. Zapnite počítač.

 **POZNÁMKA:** Po výmene systémovej dosky zadajte údaje servisného štítku do nastavenia BIOS náhradnej systémovej dosky.

21. Zadajte servisný štítok (pozri [Zadanie servisného štítku do nastavenia BIOS](#)).
- 

## Zadanie servisného štítku do nastavenia BIOS

1. Presvedčte sa, či je sieťový adaptér pripojený a či je hlavná batéria správne nainštalovaná.



2. Zapnite počítač.
3. Stlačením klávesu <F2> počas režimu POST prejdite do programu pre nastavenie systému.
4. Prejdite na kartu Bezpečnosť a zadajte servisný štítok do poľa **Set Service Tag** (Nastaviť servisný štítok).

---

[Späť na stranu s obsahom](#)



[Späť na stranu s obsahom](#)

## Karta USB

Servisná príručka Dell™ Inspiron™ 1440

- [Odobratie karty USB](#)
- [Výmena karty USB](#)

**⚠ VÝSTRAHA:** Pred prácou vnútri počítača si prečítajte bezpečnostné pokyny, ktoré ste dostali s vaším počítačom. Ďalšie informácie o bezpečnosti a overených postupoch nájdete na stránke so zákonnými požiadavkami na adrese [www.dell.com/regulatory\\_compliance](http://www.dell.com/regulatory_compliance).

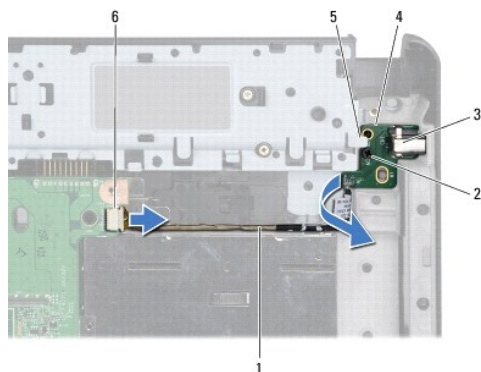
**⚠ VAROVANIE:** Ak chcete predísť elektrostatickému výboju, použite uzemňovací náramok alebo sa pravidelne dotýkajte nenatretého kovového povrchu počítača.

**⚠ VAROVANIE:** Váš počítač smie opravovať len oprávnený servisný technik. Záruka sa nevzťahuje na poškodenie spôsobené servisom, ktorý nebol schválený spoločnosťou Dell™.

**⚠ VAROVANIE:** Aby ste predišli poškodeniu systémovej dosky, vyberte hlavnú batériu (pozri [Odpojenie batérie](#)) predtým, než začnete pracovať vnútri počítača.

## Odobratie karty USB

1. Postupujte podľa pokynov uvádzaných v časti [Skôr než začnete](#).
2. Vyberte batériu (pozrite [Odpojenie batérie](#)).
3. Demontujte kryt modulov (pozri časť [Demontáž krytu modulov](#)).
4. Vyberte pamäťový(é) modul(y) (pozri [Demontáž pamäťového modulu\(ov\)](#)).
5. Odpojte jednotku optického disku (pozri [Demontáž optickej jednotky](#)).
6. Demontujte stredný riadiaci kryt (pozri [Demontáž stredového riadiaceho krytu](#)).
7. Demontujte klávesnicu (pozri [Demontáž klávesnice](#)).
8. Vyberte dosku s tlačidlom napájania (pozri [Demontáž dosky s tlačidlom napájania](#)).
9. Demontujte opierku dlaní (pozri [Demontáž opierky dlaní](#)).
10. Odpojte kábel karty USB z konektora na systémovej doske.
11. Odskrutkujte skrutku, ktorá upevňuje kartu USB k základni počítača.
12. Poznačte si smerovanie kábla karty USB a odoberte kábel karty USB od základne počítača.
13. Nadvíhnite okraj karty USB až po smerovacie vodičko základne počítača, nasmerujte karty USB doprava, pokým neopustí smerovacie vodičko, a zdvihnite ju od základne počítača.



1	Smerovanie kábla karty USB	2	skrutka
3	konektor USB	4	karta USB



---

## Výmena karty USB

1. Pomocou ukazováka nasmerujte konektor USB do otvoru konektora USB v základni počítača.
2. Otočte kartou USB doľava pod smerovacím vodičkom v základni počítača a nechajte ju na mieste.
3. Zarovnajzte otvor karty USB s výstupkom na základni počítača.
4. Vráťte na miesto skrutku, ktorá upevňuje kartu USB k základni počítača.
5. Nasmerujte kábel USB a pripojte ho ku konektoru systémovej dosky.
6. Namontujte späť opierku dlaní (pozri [Opätovná inštalácia opierky dlaní](#)).
7. Namontujte späť dosku s tlačidlom napájania (pozri [Vrátenie dosky s tlačidlom napájania](#)).
8. Namontujte späť klávesnicu (pozri [Opätovná inštalácia klávesnice](#)).
9. Nainštalujte stredný riadiaci kryt (pozri [Opätovná inštalácia stredového riadiaceho krytu](#)).
10. Namontujte späť optickú jednotku (pozri [Spätná inštalácia optickej jednotky](#)).
11. Vráťte pamäťové moduly (pozri [Spätná inštalácia pamäťových modulov](#)).
12. Demontujte kryt modulov (pozri časť [Montáž krytu modulov](#)).
13. Vložte batériu (pozrite [Inštalácia batérie](#)).

---

[Späť na stranu s obsahom](#)